

募集中

社会貢献型自動販売機 設置しませんか？

社会貢献型自動販売機とは？

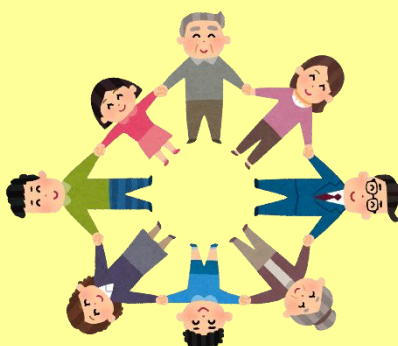
社会貢献型自動販売機とは、売上げの一部が町内の
さまざまな地域福祉活動へと役立てられる自動販売機です。
施設やご自宅、会社や店舗の一角へ自動販売機の設置に
ご協力いただけませんか？



設置費用・電気代は
かかりません!!



自動販売機の設置



地域福祉のために！

売上げの一部が
松伏町社協へ

松伏町社協



※現地を確認させていただいた結果
設置できない場合があります

やってみよう!



お問い合わせ

社会福祉法人松伏町社会福祉協議会

〒343-0111 松伏町松伏357

☎048-991-2700



協力者は何をすればいいのですか？

協力者の方には、設置場所をご提供いただきます。

自動販売機の電気代等の負担はありますか？

協力者の方のご負担はありません。

設置までの流れはどのようになりますか？

- ①松伏町社会福祉協議会にお問い合わせください。
- ②松伏町社会福祉協議会の職員と自動販売機設置業者が訪問し、現地を確認いたします。
- ③立地や設備等を考慮し、自動販売機設置の可否を判断いたします。
- ④設置可能な場合、自動販売機を設置いたします。



どんな事業に使うの？

さまざまな事業に使わせていただきます！



在宅福祉の支援

歩行が困難な方に「車いす」及び「車いすに乗せたまま移動できるスロープ付自動車」を貸し出すことにより、社会参加を支援しています。また、紙おむつを配布し在宅介護を支援しています。

広報活動

社協だよりを発行し、事業の案内や地域の福祉情報などを発信しています。



小学生体験学習事業

学童期の子育て支援を図ることを目的として、夏休み小学生体験学習事業「わくわくの実」を行っています。



ふれあい・いきいきサロンの活動

町内の各地域において、高齢者などが気軽に寄り合える交流の場をつくり、地域住民が健康で生きがいを持ち安心して暮らせる地域づくりを目的として、各地域の協力者の支えにより実施している地域福祉事業です。



視覚障がい者への朗読奉仕の活動

ボランティアの協力により、社協だより及び町広報誌等の朗読テープを視覚障がい者へ配布を行っています。



その他

- ・ボランティアスクール
- ・障がい者団体交流事業
- ・小地域福祉活動助成金
- ・災害見舞金
- ・高齢者日帰り旅行
- ・認知症予防ケア教室

