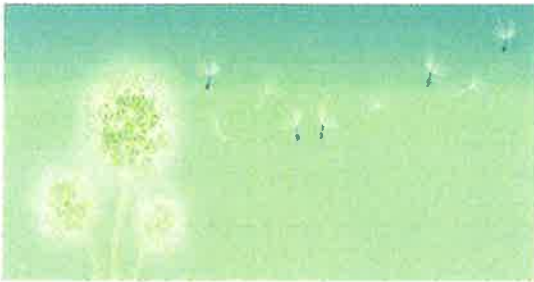


会員募集！

傾聴ボランティア「わたげ」



松伏町社会福祉協議会登録団体

平成24年(2012年)より傾聴ボランティア活動

(社会貢献事業)をしています。会員数13名

定例会 毎月第1水曜日 10:00~12:00

活動拠点 ふれあいセンターかがやき

個人宅 あるいは、介護施設に訪問し、お話し相手を求めている高齢者のお話を傾聴し、元気になっていただく活動(心のケア、介護予防支援)を行っています。

ここ4年間、コロナ渦により介護施設等における訪問活動が休止状態、もっぱら傾聴に関する会員の研修を中心にした定例会活動でした。今後は、コロナ感染症は第5類に移行されたことから、傾聴ボランティア活動を再開しました。現在は3施設訪問ですが、徐々に増やしてまいります。

私達は、地域住民とのつながりやふれあいを大切に、傾聴活動を通じていろいろな人生経験や人生観を知ることができ、元気と勇気もいただいています。

ぜひ私たちと一緒に社会貢献を行いながら、豊かな日常を過ごしてみませんか？

ご興味のある方はぜひ松伏町社会福祉協議会(TEL:048-991-2701)へ連絡ください。

皆さまからのご連絡を心よりお待ちしております。

● 直近10月・11月の活動(予定含む)等

・定例会 10/2 先月の活動報告と当月及び翌月の活動予定について

会員の健康管理や心配ごとについて情報収集とプチ研修をする

・活動 ・つくしんぼ 10/3、11/29 ・エール 10/9、11/18 ・みんなの家 10/25、11/11 各2名参加

・研修 11/3 情報交換と傾聴講演会 会場:春日部共栄大学 講師:高倉恵子先生(日本カウンセリング心理研究所長)

※特別講習 翌年2月共同開催予定 松伏町社会福祉協議会と傾聴ボランティア「わたげ」

会員募集のための特別講習会「傾聴って何！」講師 文教大学名誉教授今野義孝先生

発行責任者 松伏町傾聴ボランティア「わたげ」会長 長山 隆子